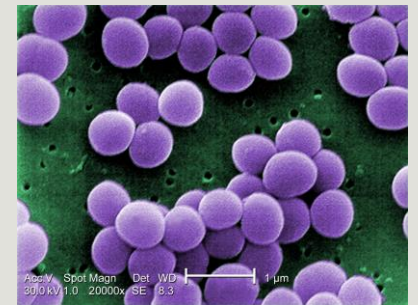
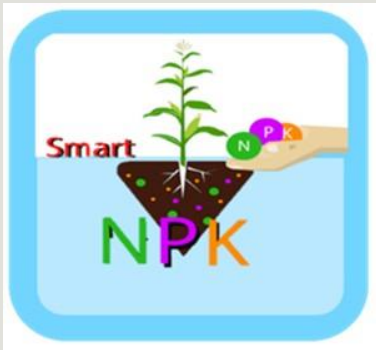




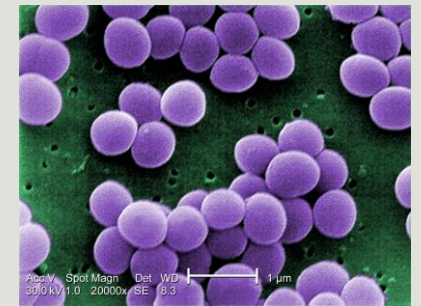
รายงานความก้าวหน้าการดำเนินงานศูนย์วิจัย ประจำปี 2564

ศูนย์วิจัยนวัตกรรมการเกษตรและสิ่งแวดล้อม



หน้าที่

เพื่อบูรณาการองค์ความรู้ด้านการวิจัยเพื่อเพิ่มประสิทธิภาพและการแข่งขันทางด้านวิจัย และไปใช้ในการพัฒนานวัตกรรมทางการเกษตรและสิ่งแวดล้อม



สมาชิก ศูนย์

- รองศาสตราจารย์ ดร. อรุณี คงดี อัสเดรด คณะวิทยาศาสตร์
- รองศาสตราจารย์ ดร. ศุภจิตา อ่ำทอง คณะผลิตภัณฑ์การเกษตร
- ผู้ช่วยศาสตราจารย์ ดร. สุภาพร แสงศรีจันทร์ คณะผลิตภัณฑ์การเกษตร
- ผู้ช่วยศาสตราจารย์ ดร. ชวโรจน์ ใจสิน วิทยาลัยพลังงานทดแทน
- ผู้ช่วยศาสตราจารย์ ดร. เยาวนิตย์ ธาราฉาย คณะสถาปัตยกรรมศาสตร์
และการออกแบบสิ่งแวดล้อม
- ผู้ช่วยศาสตราจารย์ อัจฉรี เหมสันต์ คณะสถาปัตยกรรมศาสตร์และการ
ออกแบบสิ่งแวดล้อม
- อาจารย์ ดร.จุฑามาศ พิลาดิ คณะผลิตภัณฑ์การเกษตร
- อาจารย์ ดร.นิรวรรณ ธรรมขันธ์ คณะวิทยาศาสตร์
- อาจารย์ กัญญา บุตราช คณะวิทยาศาสตร์
- อาจารย์ ดร.ปานวาด ศิลปวัฒนา คณะวิทยาศาสตร์

ตัวชี้วัด	จำนวน
จำนวนเงินทุนภายนอกที่ได้รับการสนับสนุน และเงินรายได้ของหน่วย	>7.05 ล้านบาท
อนุสิทธิบัตร	2 ชิ้น
บทความวิชาการที่ตีพิมพ์ในวารสารระดับชาติ	2 บทความ
การนำเสนอผลงานในการประชุมวิชาการระดับชาติ	4 บทความ
การนำเสนอผลงานในการประชุมวิชาการระดับนานาชาติ	3 บทความ
การถ่ายทอดความรู้	14 ครั้ง
ผลงานวิจัยที่นำไปใช้ประโยชน์	4 ผลงาน
จำนวนนักศึกษาระดับปริญญาโท	1 คน