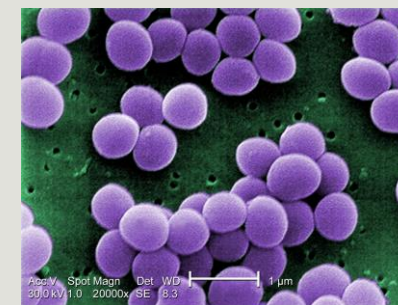




รายงานความก้าวหน้าการดำเนินงานศูนย์วิจัย ประจำปี 2566

ศูนย์วิจัยนวัตกรรมการเกษตรและสิ่งแวดล้อม



วัตถุประสงค์

- เพื่อบูรณาการองค์ความรู้ด้านการวิจัยเพื่อเพิ่มประสิทธิภาพและการแข่งขันทางด้านวิจัย
- เพื่อนำองค์ความรู้จากบูรณาการไปใช้ประโยชน์ในการพัฒนานวัตกรรมทางการเกษตรและสิ่งแวดล้อม

ประโยชน์ที่คาดว่าจะได้รับ

- เกิดบูรณาการงานวิจัยระหว่างนักวิจัยในมหาวิทยาลัยแม่โจ้
- สร้างความเข้มแข็งด้านการวิจัยในกลุ่มวิจัย
- สร้างเครือข่ายงานวิจัย
- เกิดการนำผลงานวิจัยไปใช้ประโยชน์ในด้านต่างๆ รวมทั้งการบูรณาการกับการเรียนการสอน

สมาชิก ศูนย์

- รองศาสตราจารย์ ดร. อรุณี คงดี อัลเดรด คณะวิทยาศาสตร์
- รองศาสตราจารย์ ดร. ศุภธิดา อ่ำทอง คณะผลิตกรรมการเกษตร
- ผู้ช่วยศาสตราจารย์ ดร. สุภาพร แสงศรีจันทร์ คณะผลิตกรรมการเกษตร
- ผู้ช่วยศาสตราจารย์ ดร. ชวโรจน์ ใจสิน วิทยาลัยพลังงานทดแทน
- ผู้ช่วยศาสตราจารย์ ดร. เยาวนิตย์ ธาราฉาย คณะสถาปัตยกรรมศาสตร์
และการออกแบบสิ่งแวดล้อม
- ผู้ช่วยศาสตราจารย์ อัจฉรี เหมสันต์ คณะสถาปัตยกรรมศาสตร์และการ
ออกแบบสิ่งแวดล้อม
- อาจารย์ ดร.นิรวรรณ ธรรมจันทร์ คณะวิทยาศาสตร์
- อาจารย์ กัญญา บุตราช คณะวิทยาศาสตร์
- ผู้ช่วยศาสตราจารย์ ดร.ปานวาด ศิลปวัฒนา คณะวิทยาศาสตร์

ตัวชี้วัด	หน่วยนับ	ผลการดำเนินงาน
จำนวนเงินทุนภายนอกที่ได้รับการสนับสนุนและเงินรายได้	ล้านบาท	5.201
ผลงานที่ยื่นขอจดอนุสิทธิบัตร	ชิ้น	3
บทความวิจัย บทความปริทัศน์ที่ตีพิมพ์ในวารสารตามฐานข้อมูล Web of Science ที่มีค่า Journal Impact Factor	เรื่อง	4
บทความวิจัย บทความปริทัศน์ บทความวิชาการที่ตีพิมพ์ในวารสารตาม ฐานข้อมูล TCI กลุ่ม 1 หรือ 2	เรื่อง	1
การนำเสนอผลงานในการประชุมวิชาการระดับชาติ	เรื่อง	4
*มีผู้เข้ารับการอบรม	คน	> 100
*ผลิตนักศึกษาระดับปริญญาตรี	คน	> 10
การใช้ประโยชน์	ชิ้น	2
*องค์ความรู้ที่ถ่ายทอดให้ชุมชน	เรื่อง	> 10

ขอบคุณค่ะ

